



MINISTERIO DE
TELECOMUNICACIONES
Y DE LA SOCIEDAD DE LA
INFORMACIÓN

**SUBSECRETARÍA DE GOBIERNO ELECTRÓNICO Y REGISTRO
CIVIL**

**DIRECCION DE INFRAESTRUCTURA, INTEROPERABILIDAD,
SEGURIDAD DE LA INFORMACION Y REGISTRO CIVIL**

Mayo, 2021
Quito - Ecuador



EL
GOBIERNO
DE TODOS

MINISTERIO DE
TELECOMUNICACIONES
Y DE LA SOCIEDAD DE LA
INFORMACIÓN

INTEROPERABILIDAD GUBERNAMENTAL



DEFINICIÓN MODELO DE INTEROPERABILIDAD GUBERNAMENTAL

Hacia donde queremos
llegar

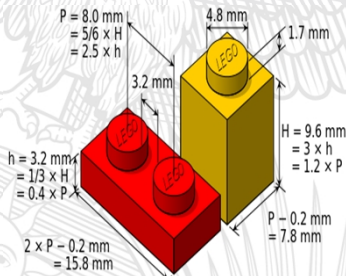
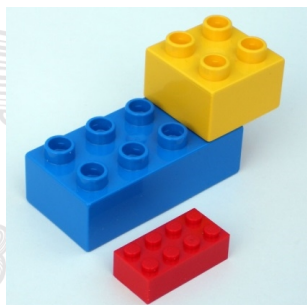


La interoperabilidad es armar piezas



DEFINICIÓN MODELO DE INTEROPERABILIDAD GUBERNAMENTAL

Que pasa cuando las piezas son de diferente tamaño



Dimensiones de Interoperabilidad diferentes Porque?

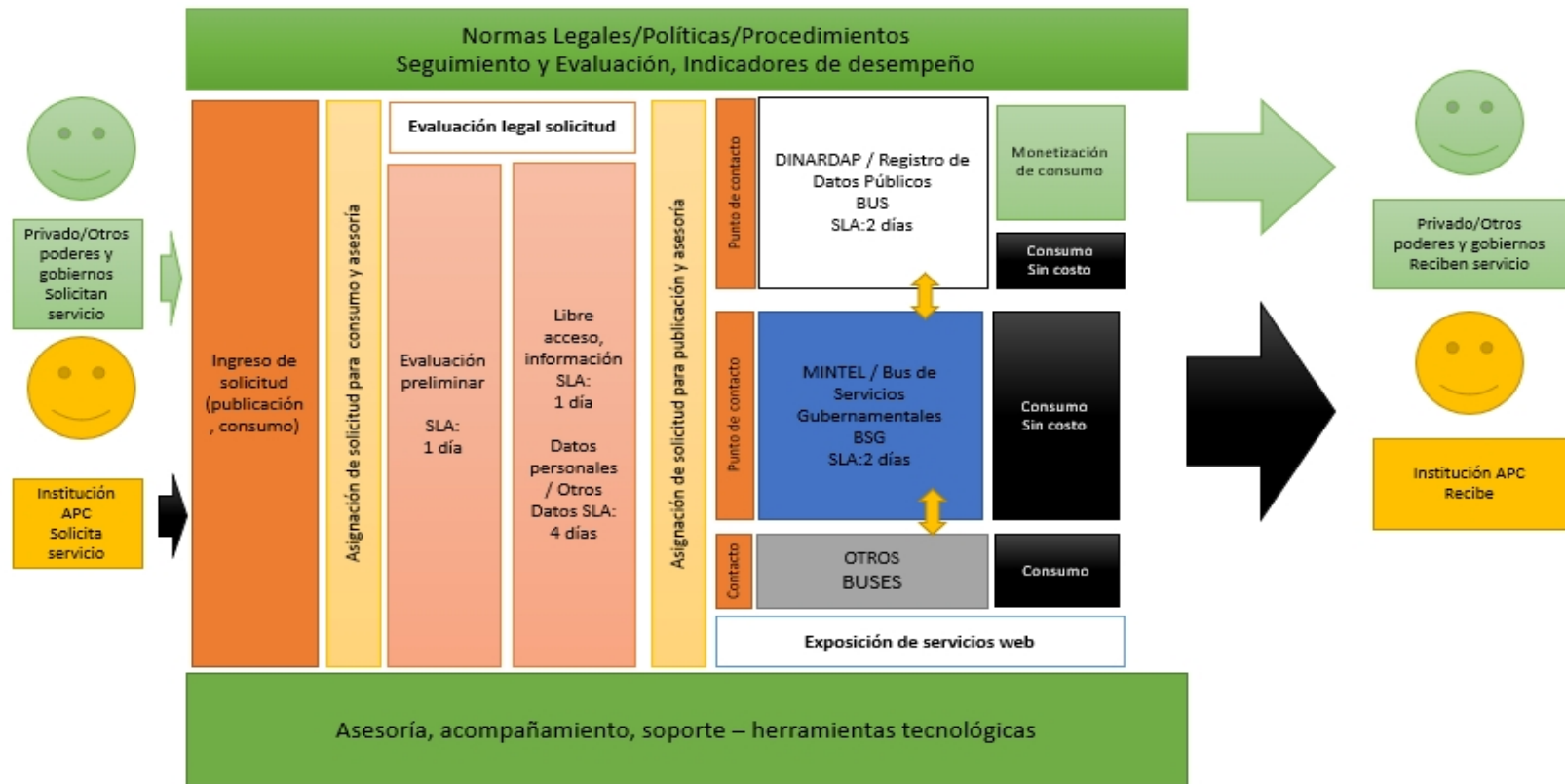


Dimensiones de interoperabilidad distintas: Técnica , Operativa, Legal, Semántica, ...



Electronico
Sindicato vob

SOLUCIÓN PROPUESTA, Nuevo Modelo de Gestión



Nuevo Modelo se generó en talleres de trabajo entre MINTEL y DINARDAP




BUS DE DATOS DINARDAP


SERVICIOS SINARDAP

VISUALIZADORES

InfoDigital



FICHA SIMPLIFICADA DE DATOS DEL CIUDADANO



INTEROPERABILIDAD



Fuentes y consumidoras


Campos	Campos
* Data Masiva	* Data Masiva
* Información preestablecida	
* Requisitos recurrentes	

GESTIÓN DE INFORMACIÓN


- * Registro Único **Beneficios Sociales**
- * Piloto **Servicios a personas con discapacidad**
- * Información **Automatizada** para Función Judicial

Estamos trabajando

* Nuevo servicio



DIRECCION NACIONAL DE REGISTRO DE DATOS PUBLICOS





SERVICIOS QUE PRESTA LA DIISIRC



Publicación de SW



Consumo de SW



Asesoría de Interoperabilidad y Seguridad de la Información



Implementación y Gestión de Controles de Seguridad



Pruebas de Rendimiento y Seguridad



Reducir las conexiones Punto-Punto

Aportar al proyecto de Simplificación de Trámites

Incrementar la calidad en la información y proveer de la infraestructura tecnológica necesaria para la correcta operación de la SGE



Fortalecer y desarrollar el sector de gestión de la identidad y datos civiles.



INTEROPERABILIDAD - MINTEL

Dimensión Técnica

- Bus de Servicios Gubernamentales

Dimensión Operativa

- Portal SAM BSG
- Procedimientos estandarizados.
- Manuales de Consumo y Publicación de SW
- Portales para la simplificación de trámites

Dimensión Política y Jurídica

- Norma Técnica de Interoperabilidad
- Normativa de la Federación de Plataformas de Interoperabilidad
- Normativa de simplificación de trámites

Dimensión Semántica

- En etapa de análisis para la creación del Portal de Esquemas y Metadatos



USO DEL BSG

Instituciones Proveedoras (21)



(31) Servicios web publicados
(18) Registran Consumos en producción

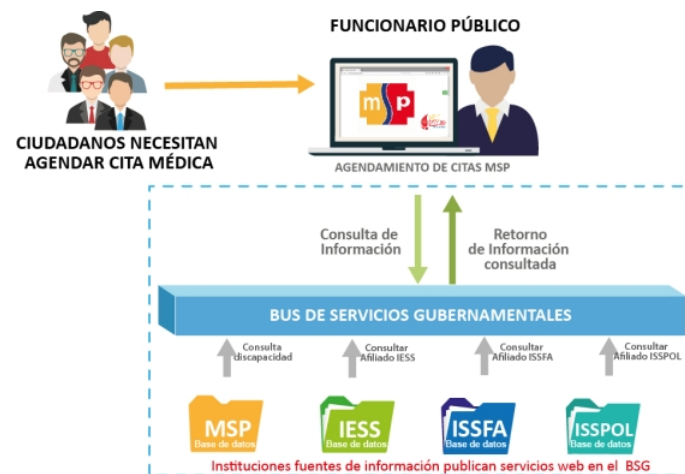
Ejemplo: SRI tiene 4 SW publicados en el BSG.

Instituciones Consumidoras (54)



(115) Consumos servicios web

Ejemplo: MSP consume 12 SW.



INTEROPERABILIDAD

EVOLUCIÓN DEL BUS DE SERVICIOS GUBERNAMENTALES

Bus de datos con capacidad de 1.000 transacciones diarias

Bus de Datos con capacidad de 150.000 transacciones diarias

- Aumenta la capacidad del BSG, a 2'000.000 de transacciones diarias
- Fortalecimiento de aplicativos BSG

-Nuevos Servicios Web

Regularización en la Federación de Plataformas de Interoperabilidad



2020

2021

Fortalecimiento de nuevas fuentes de información para la Simplificación de Trámites

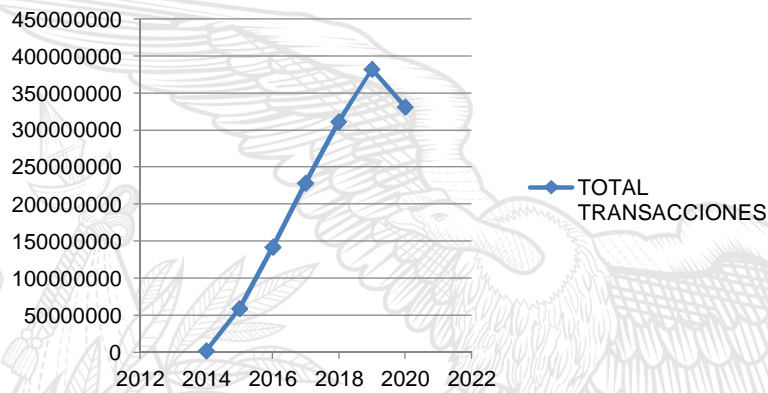
Se incremento la capacidad de transacciones diarias de 150.000 a 2'000.000



INTEROPERABILIDAD

PUBLICACIÓN Y CONSUMO DEL BSG

TOTAL TRANSACCIONES



1'185.473

Transacciones diarias en promedio a abril 2021

2'000.000

Capacidad técnica de transacciones diarias

40 %

Recurso disponible

PUBLICACIONES DE SERVICIOS WEB EN EL BUS DE SERVICIOS GUBERNAMENTALES		
Periodo	No. De Servicios Web Publicados	No. Instituciones Proveedoras
A Diciembre de 2014	22	12
A Diciembre de 2015	37	19
A Diciembre de 2016	57	23
A Diciembre de 2017	44	21
A Diciembre 2018	32	18
A Diciembre 2019	35	23
A Diciembre 2020 y a Mayo de 2021	31	21





EL
GOBIERNO
DE TODOS



**GRACIAS POR LA
ATENCIÓN¡¡**

**MINISTERIO DE
TELECOMUNICACIONES
Y DE LA SOCIEDAD DE LA**